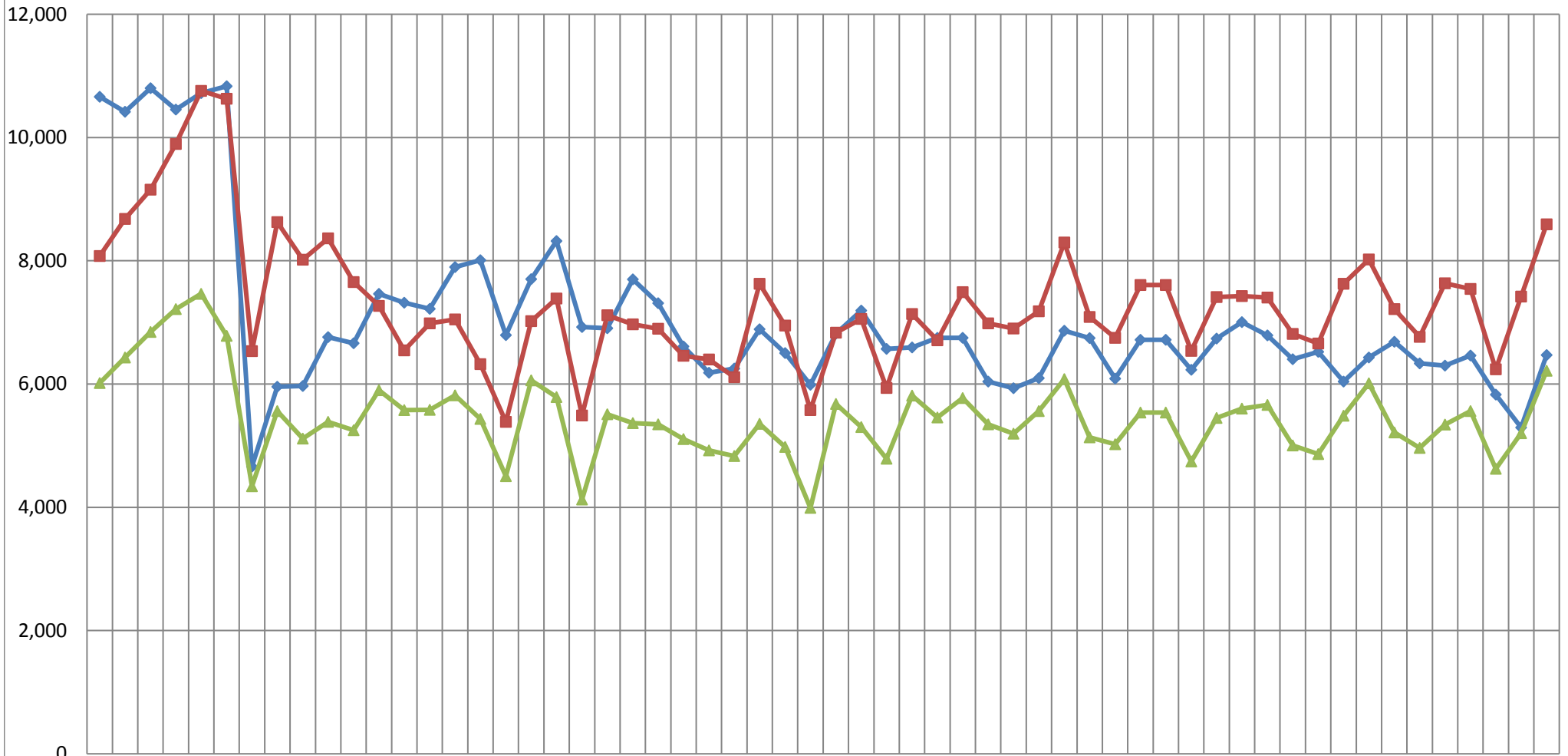


ばねの生産実績 熱間成形一重量(単位 トン)

経済産業省金属製品統計より

● 重ね板ばね ■ つるまきばね ▲ ねじり棒ばね



平成15年月平均
平成16年月平均
平成17年月平均
平成18年月平均
平成19年月平均
平成20年月平均
平成21年月平均
平成22年月平均
平成23年月平均
平成24年月平均
平成25年月平均
平成26年月平均
平成27年1月
平成27年2月
平成27年3月
平成27年4月
平成27年5月
平成27年6月
平成27年7月
平成27年8月
平成27年9月
平成27年10月
平成27年11月
平成27年12月
平成28年1月
平成28年2月
平成28年3月
平成28年4月
平成28年5月
平成28年6月
平成28年7月
平成28年8月
平成28年9月
平成28年10月
平成28年11月
平成28年12月
平成29年1月
平成29年2月
平成29年3月
平成29年4月
平成29年5月
平成29年6月
平成29年7月
平成29年8月
平成29年9月
平成29年10月
平成29年11月
平成29年12月
平成30年1月
平成30年2月
平成30年3月
平成30年4月
平成30年5月
平成30年6月
平成30年7月
平成30年8月
平成30年9月
平成30年10月