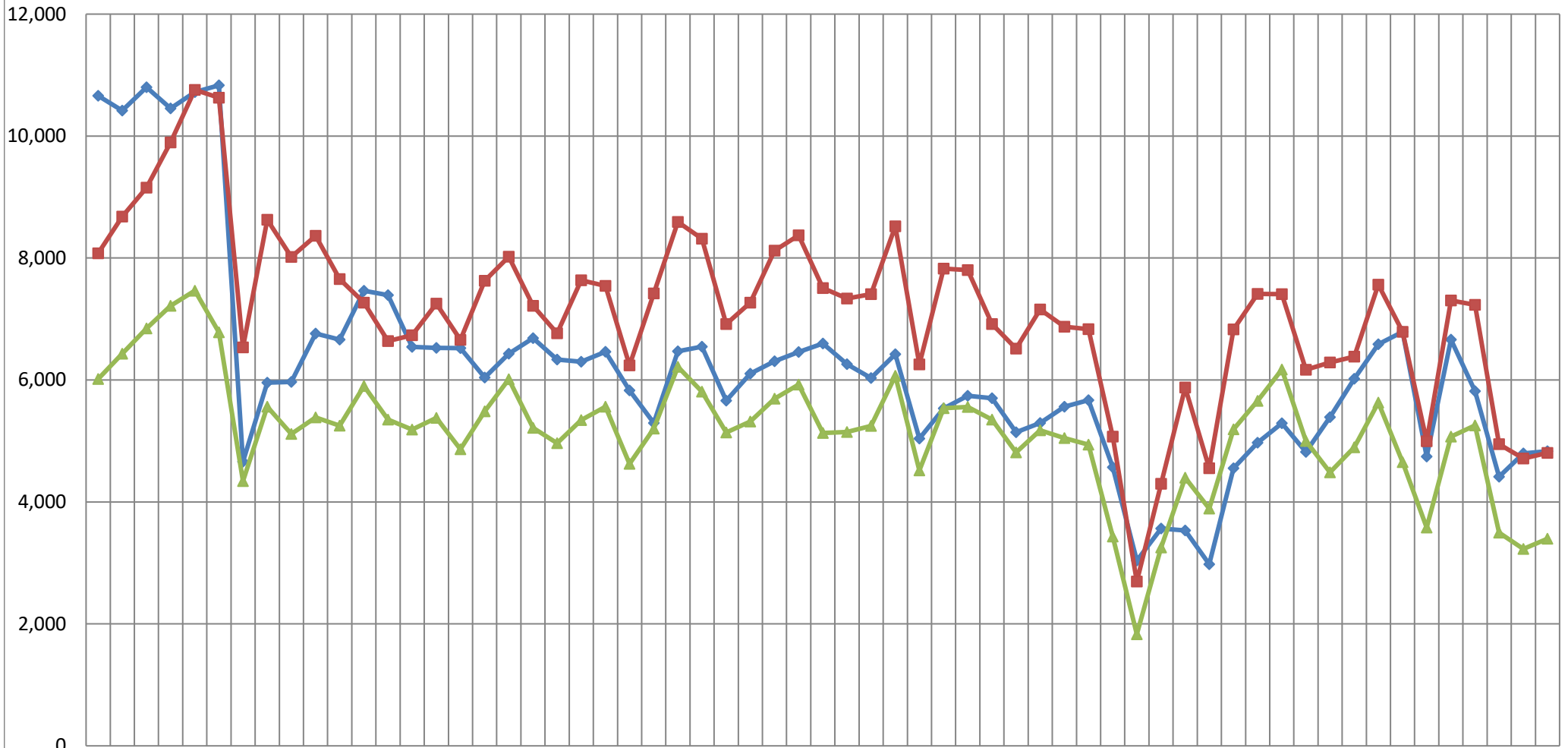


ばねの生産実績 熱間成形一重量(単位 トン)

経済産業省金属製品統計より

● 重ね板ばね ■ つるまきばね ▲ ねじり棒ばね



平成15年1月平均
平成16年1月平均
平成17年1月平均
平成18年1月平均
平成19年1月平均
平成20年1月平均
平成21年1月平均
平成22年1月平均
平成23年1月平均
平成24年1月平均
平成25年1月平均
平成26年1月平均
平成27年1月平均
平成28年1月平均
平成29年1月平均
平成30年1月
平成30年2月
平成30年3月
平成30年4月
平成30年5月
平成30年6月
平成30年7月
平成30年8月
平成30年9月
平成30年10月
平成30年11月
平成30年12月
2019年1月
2019年2月
2019年3月
2019年4月
2019年5月
2019年6月
2019年7月
2019年8月
2019年9月
2019年10月
2019年11月
2019年12月
2020年1月
2020年2月
2020年3月
2020年4月
2020年5月
2020年6月
2020年7月
2020年8月
2020年9月
2020年10月
2020年11月
2020年12月
2021年1月
2021年2月
2021年3月
2021年4月
2021年5月
2021年6月
2021年7月
2021年8月
2021年9月
2021年10月