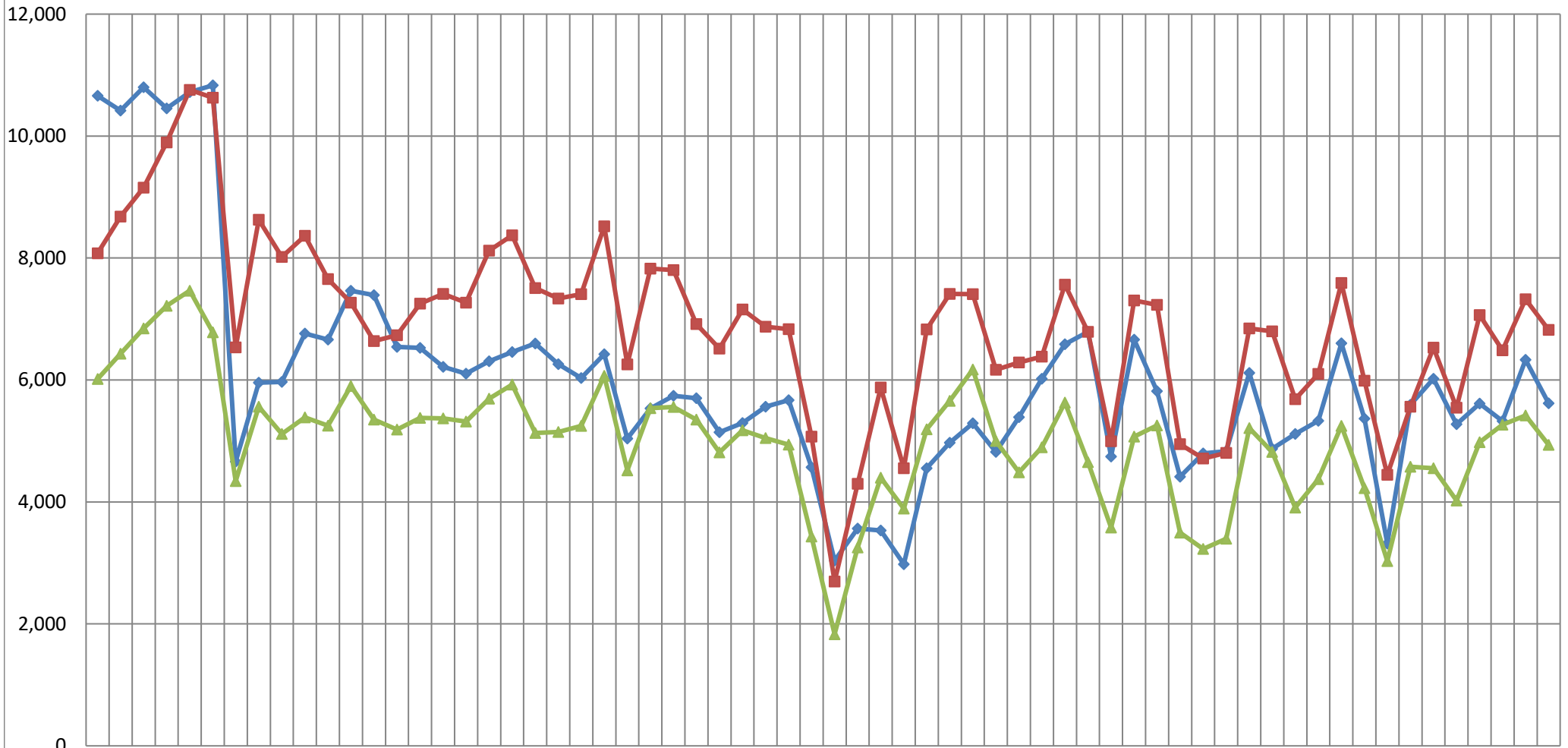


ばねの生産実績 熱間成形一重量(単位 トン)

経済産業省金属製品統計より

● 重ね板ばね ■ つるまきばね ▲ ねじり棒ばね



平成15年月平均
平成16年月平均
平成17年月平均
平成18年月平均
平成19年月平均
平成20年月平均
平成21年月平均
平成22年月平均
平成23年月平均
平成24年月平均
平成25年月平均
平成26年月平均
平成27年月平均
平成28年月平均
平成29年月平均
平成30年月平均
2019年1月
2019年2月
2019年3月
2019年4月
2019年5月
2019年6月
2019年7月
2019年8月
2019年9月
2019年10月
2019年11月
2019年12月
2020年1月
2020年2月
2020年3月
2020年4月
2020年5月
2020年6月
2020年7月
2020年8月
2020年9月
2020年10月
2020年11月
2020年12月
2021年1月
2021年2月
2021年3月
2021年4月
2021年5月
2021年6月
2021年7月
2021年8月
2021年9月
2021年10月
2021年11月
2021年12月
2022年1月
2022年2月
2022年3月
2022年4月
2022年5月
2022年6月
2022年7月
2022年8月
2022年9月
2022年10月
2022年11月
2022年12月